



PLATAFORMA DE
COLABORACIÓN REGIONAL
DE LAS NACIONES UNIDAS



AMÉRICA LATINA
Y EL CARIBE



RCP LAC

Empoderando el desarrollo sostenible en América Latina y el Caribe

Desde noviembre de 2020, la [Plataforma de Colaboración Regional para América Latina y el Caribe \(RCP LAC\)](#) ha unido a 24 entidades de las Naciones Unidas en torno a una visión única: el desarrollo sostenible que trasciende fronteras. Nuestra misión es aprovechar los recursos regionales de la ONU para abordar desafíos clave, y agrupar esta experiencia de forma eficaz para satisfacer las necesidades específicas de cada país.

El RCP LAC dota de liderazgo, responsabilidad y claridad en los objetivos a las metas, actividades y resultados del sistema de desarrollo la ONU en la región. La plataforma amplifica el apoyo de los equipos de país de las Naciones Unidas (UNCTs) a nivel nacional para acelerar la Agenda 2030 para el Desarrollo Sostenible y los Objetivos de Desarrollo Sostenible (ODS).

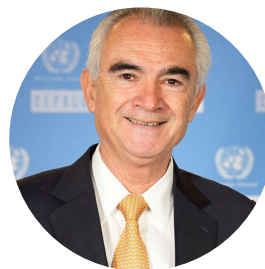
Sobre nosotros

Trabajando juntos hacia un futuro sostenible

El RCP LAC está presidido por la vicesecretaria general de las Naciones Unidas con el apoyo de dos vicepresidentes de la [Comisión Económica para América Latina y el Caribe \(CEPAL\)](#) y el [Programa de Naciones Unidas para el Desarrollo \(PNUD\)](#).



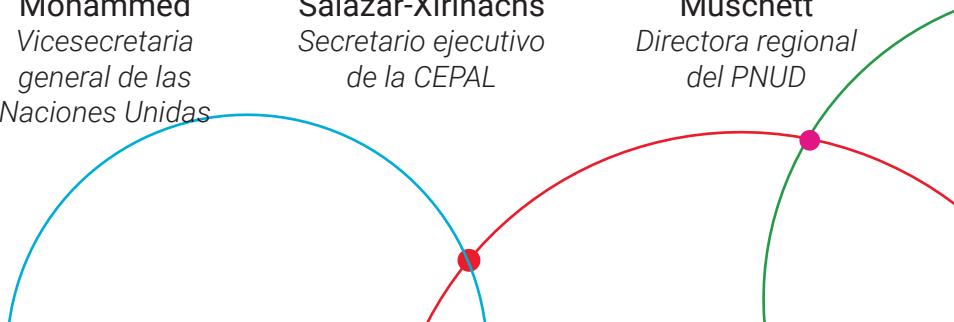
Amina J.
Mohammed
Vicesecretaria
general de las
Naciones Unidas

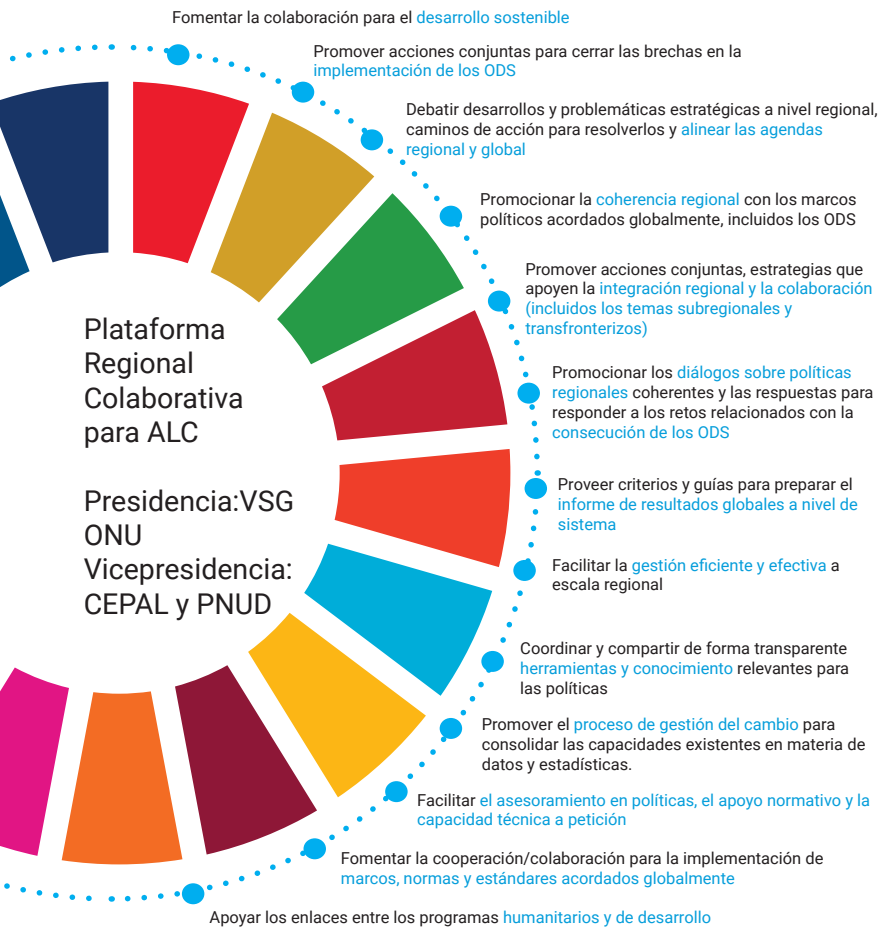


José Manuel
Salazar-Xirinachs
Secretario ejecutivo
de la CEPAL



Michelle
Muschett
Directora regional
del PNUD

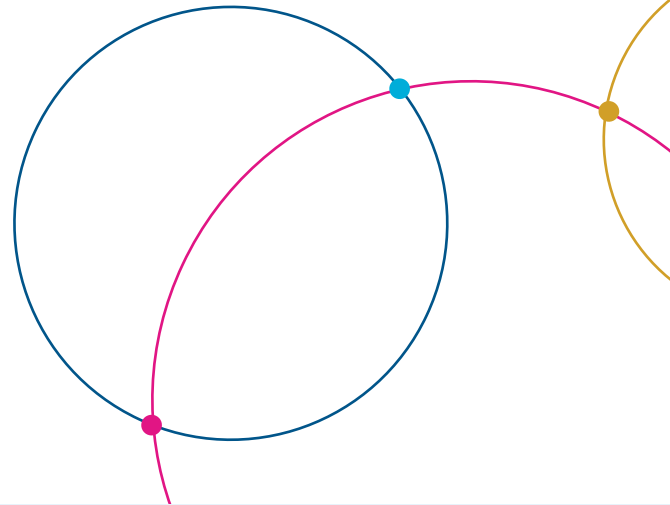




Funciones

13 pilares de acción

El RCP LAC se enfoca en 13 funciones, nuestra base para acelerar el desarrollo de la región. Estas funciones se guían por el Marco de gestión y rendición de cuentas establecido por la ONU en 2021.



Mecanismos de trabajo

Colaboración dinámica y adaptable

Las coaliciones temáticas (IBC) y los grupos de trabajo (WG) del RCP LAC están orientadas a las demandas y responden a las necesidades y prioridades específicas de los países, que se materializan en las peticiones de los coordinadores residentes (RC) y los equipos de país de la ONU. Las IBC y los WG están alineados con normas y marcos de políticas globales y abordan retos de desarrollo regional críticos. Las IBC y los WG operan de acuerdo con un plan de trabajo anual y reportan al RCP LAC sobre sus progresos al final del año en el informe de resultados de todo el sistema.

MECANISMOS PRINCIPALES



GRUPOS DE TRABAJO OPERACIONALES Y PROGRAMÁTICOS



Prioridades 2024

Foco estratégico en el futuro

En 2024, el RCP LAC dará dirección estratégica y apoyo en tres áreas principales

1

Promoción de la coherencia regional en las prioridades globales, particularmente, en el empuje a los esfuerzos por acelerar las seis transiciones a nivel de sistema, con un apoyo integrado que se base en el principio de no dejar a nadie atrás.

2

Apoyo a los RC y a los UNCT en cerrar las brechas en los ODS en contextos transfronterizos y subregionales.

3

Construcción de alianzas con socios regionales, como instituciones financieras internacionales y actores del desarrollo subregional.

El secretariado conjunto

La columna vertebral del RCP LAC

Dirigido por CEPAL, PNUD y la Oficina de Coordinación de Desarrollo de Naciones Unidas (DCO), el secretariado conjunto es la sala de máquinas del RCP LAC. Bajo la dirección de la presidenta y los vicepresidentes de la Plataforma, el secretariado conjunto se enfoca en:



Dar apoyo a la presidenta, los vicepresidentes y los miembros del RCP LAC



Liderar el desarrollo, la implementación y la monitorización del plan de trabajo anual del RCP LAC



Organizar reuniones clave del RCP LAC y mantener registros de sus procedimientos



Fomentar y facilitar el debate y el intercambio de conocimiento entre los miembros del RCP LAC



Preparar informes de progreso y puntuales a petición de la presidenta y los vicepresidentes

Áreas de impacto

Apoyamos las iniciativas conjuntas de desarrollo de las Naciones Unidas en todo América Latina y el Caribe.

Contacto

jointropsecretariat@un.org

www.rcplac.org